

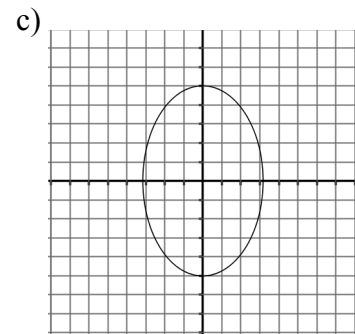
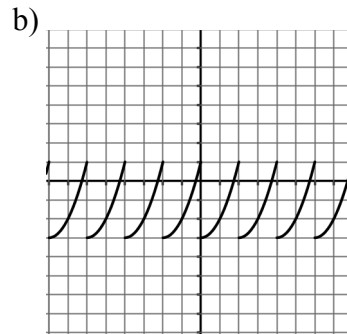
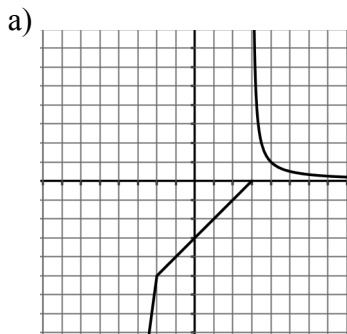
Nombre y Apellidos:

Grupo:

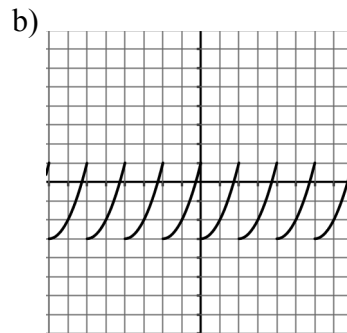
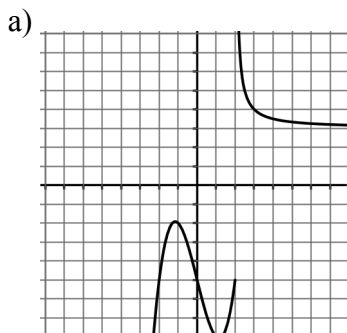
Fecha:

Indic.	9	10	21	31	32	33
Act.	3	5	3	2, 3	4, 5	1
Nota						

1. Indica cuáles de las siguientes gráficas representan funciones. Razona la respuesta.



2. Estudia las siguientes funciones indicando: dominio, recorrido, continuidad, simetría, periodicidad, cortes con los ejes, asíntotas, crecimiento y decrecimiento, máximos y mínimos, concavidad (\cap) y convexidad (\cup).



3. Halla los puntos de corte con los ejes de las funciones:

a) $y = x^2 + x - 2$

b) $y = x^2 - 4x$

c) $y = x^2 + 5$

4. El taller A, de reparaciones a domicilio, cobra 10 € por visita y 20 € por hora. El taller B, cobra 20 € por visita y 15 € por hora. ¿A qué taller interesa encargarle las reparaciones?

5. Una máquina quitanieves quita en una hora 6 km si el grueso de la nieve es de 10 cm. Escribe la función que expresa el número de kilómetros en función del grueso de nieve. Indica qué tipo de función es. ¿Cuántos kilómetros quitará si el espesor de la nieve es de 40 cm?